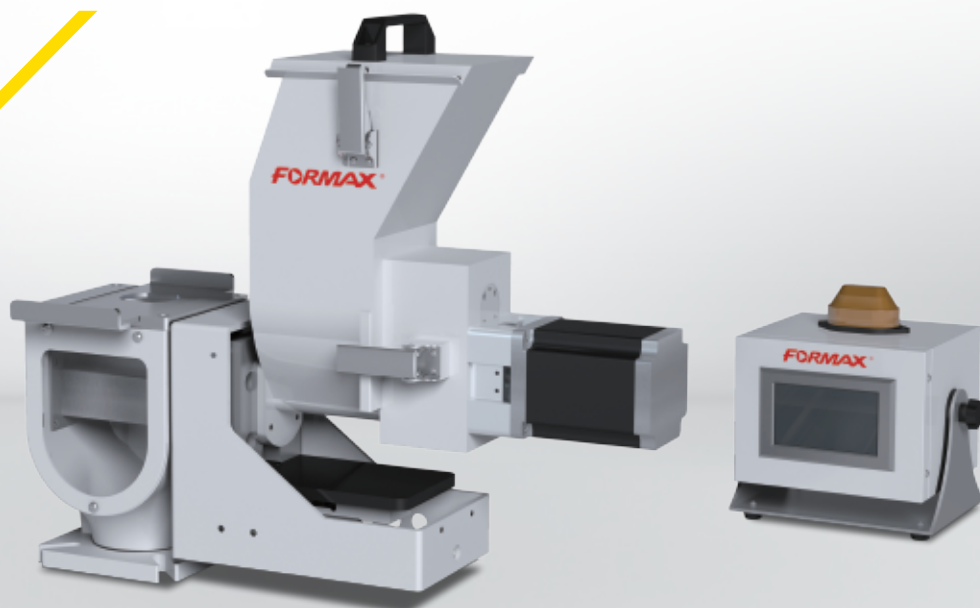


FORMAX®

HERE BEGINS YOUR ULTIMATE VALUE

FGS-P 系列
称重式色粉机

FGS-P



在使用本产品之前，请先仔细阅读产品说明书

FGS-P系列 称重式色粉机

■ 编码原则

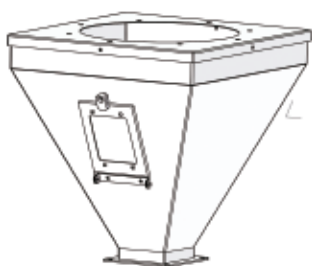


■ 本机特点

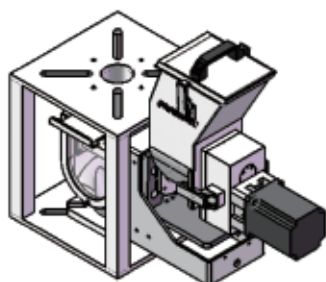
- 双螺旋设计，可靠地给非流动性粉末稳定计量。
- 内置架桥破坏搅拌装置，可避免粉末架桥及堵住进料口
- 全不锈钢抛光处理料桶。
- 模组式的装配结构，拆装方便，易于清理及互换。
- 记录现有运转模式，不受停电影响，恢复电后即可启动运转。
- 具有称重功能，自动校准，自动监控粉末添加剂计量情况。
- 具有以太网通讯功能，可以传输资料，能记录当天用量储存。
- 具有色差补偿功能，能自动根据比列自动调整。
- 采用失重称重技术进行操控，可满足极高的生产精度要求。
- 具有配方储存功能，最多可储100种配方。
- 可适用于挤出机跟注塑机模式。
- 可侦测粉末堵塞超载，会自动停机保护并报警。
- 步进马达驱动搭配称重控制器可达到准确计量精度0.1~0.5%。

■ 选配装置

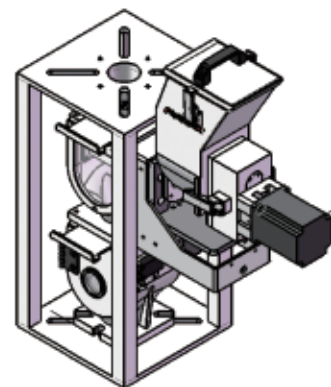
- 搭配料斗干燥机FHD100-FHD400时，需选配重型底座
- 可选配主料斗，以方便客户双重混料需求



MIH-S24



重型底座 (选配)

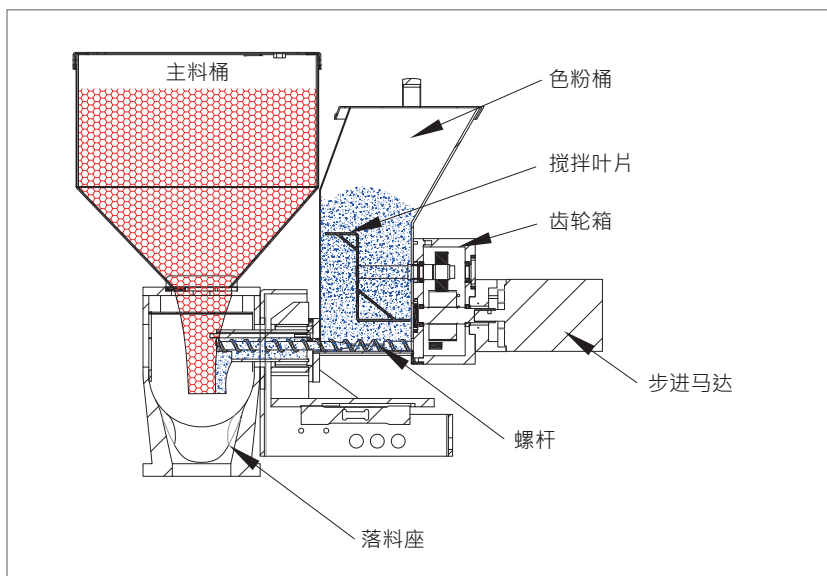


带搅拌重型底座 (选配)

■ 工作原理

FGS-P微型双螺杆失重式色粉机，将计量料斗及螺旋给料机构作为一个整体，放置在称重平台上，通过仪表不停对秤体进行重量信号的采样，计算出重量在单位时间的变化比例作为瞬时流量，再通过各种软硬件的滤波技术处理，得出可以作为控制对象的“实际流

量”。然后本公司自主研发的控制器通过PID反馈算法，进行逼近目标流量的控制算法，输出调节信号去控制。从而确保设备计量精度能够达到0.1~0.5%。

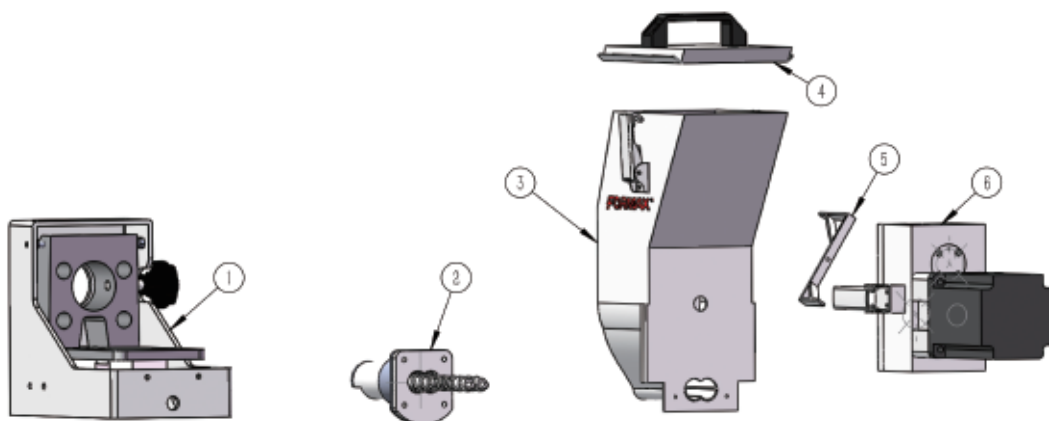


■ 应用原理

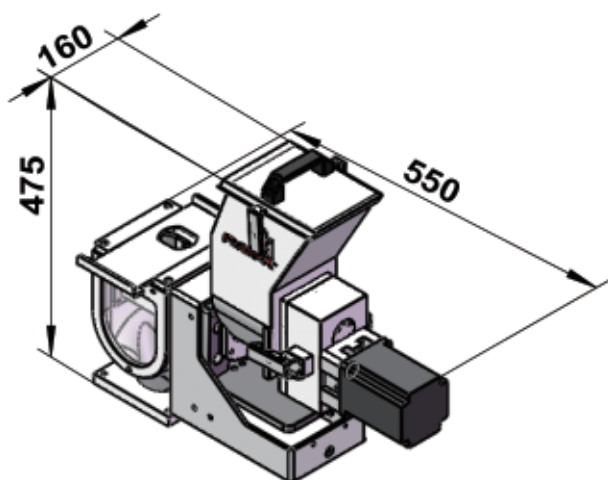
FGS-P系列色粉机适用于非流动性粉末或添加剂等的自动比例混合。该产品的使用步进马达0~200RPM。

■ 爆炸图

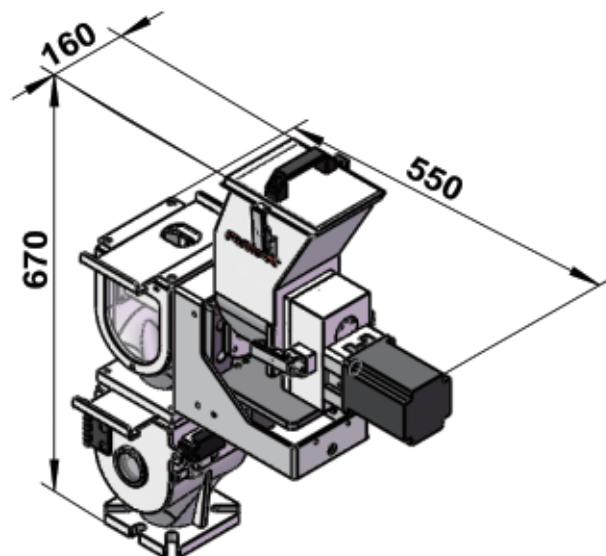
- ① 称重装置
- ② 双螺杆
- ③ 料斗
- ④ 料斗上盖
- ⑤ 搅拌叶片
- ⑥ 马达和齿轮箱



■ 外形尺寸



FGS-P



FGS-P-MX

台美德机型		FGS-P
计量马达功率	kW	0.2
计量马达转速	rpm	1~200
螺杆外径	mm	15
最大产量	kg/hr	2~32
色粉桶容量	Ltr	4
主料桶容量	Ltr	(选配 MIH-S24)
搅拌马达功率	kW	0.09 (选配)
搅拌仓容量	Ltr	3L 或 (选配 6L)
电压规格		1Ø,220VAC · 50/60Hz

注：加装搅拌器·机型后面加注“MX”

FORMAX[®]

东莞市台美德机械有限公司

广东省东莞市长安镇咸西社区新工业区
Tel. +86-769-3899-9898
Fax. +86-769-8533-3467

昆山台美德机械有限公司

江苏省昆山市中华园衡山路138-20号
Tel. +86-512-5700-8308
Fax. +86-512-5700-8306

富美科技股份有限公司

桃园市芦竹区南崁路265号7楼之1
Tel. +886-3-2121-725
Fax. +886-3-2127-960

